



Notice de collage

Déroulez votre décor et laissez-le à plat pendant environ 1/4 d'heure. Nettoyez les trois côtés extérieurs de votre poubelle à l'eau et au produit dégraissant. A l'aide d'un papier de verre, supprimer les aspérités et les éclats de plastique de votre poubelle. Pour un collage plus facile, **nous vous conseillons le collage à l'eau savonneuse***. Cela évite les bulles d'air et vous permet de repositionner le décor en cas de travers, au besoin, pour certains modèles de poubelles, notamment celles qui ont de fortes aspérités choisissez de pratiquer un collage à sec. Il vous permettra de mieux suivre les contours de votre poubelle.

Collage du décor

1 - Face avant. L'adhésif de face avant est celui qui a **une forme de trapèze**, le bas est moins large que le haut (**voir A sur schéma au verso**). Couchez votre poubelle sur le dos (roues et poignée au sol). Humidifiez à l'aide d'une éponge d'eau savonneuse* ou d'un vaporisateur la face avant de votre poubelle. Décollez environ 1/3 de support du bas de votre adhésif de décor et repliez le vers l'arrière.

Positionnez le bas du décor en vous calant sur le bas de la poubelle. Lorsque celui-ci est bien en place (parallèle et centré par rapport aux angles de votre poubelle), décollez tout le support et **à l'aide d'un chiffon ou de notre raclette, marouflez l'adhésif en remontant vers le couvercle de la poubelle.**

2 - Les côtés. Les adhésifs de côté sont ceux qui **ont une découpe pour les passages de roues (voir B sur schéma au verso)**.

Tournez votre poubelle sur un des côtés. Toujours à l'aide de votre éponge d'eau savonneuse* ou de votre vaporisateur, humidifiez le côté. Comme pour la face avant, décollez environ 1/3 de support du bas de votre adhésif de décor et repliez le vers l'arrière.

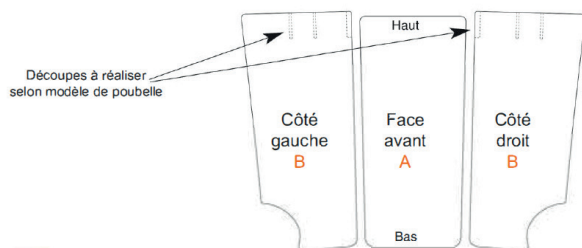
Positionnez le bas du décor en vous calant sur le bas de la poubelle. L'adhésif de côté doit chevaucher toute la hauteur de l'adhésif de face à raison de 1 cm pour les 120L, 1,5 cm pour les 180 et 240 L. Lorsque celui-ci est bien en place, décollez tout le support et à l'aide d'un chiffon ou de notre raclette, marouflez l'adhésif en remontant vers le couvercle de votre poubelle. Sous le rebord du couvercle, selon les

modèles, vous trouverez deux arêtes verticales sur chaque côté ou bien une arête verticale à chaque angle. En fonction de l'emplacement des arêtes et donc de votre modèle de poubelle, effectuez des découpes à l'aide de ciseaux ou d'un cutter (voir photos et schéma en bas de page). Découpez au plus près des arêtes pour un meilleur rendu. Une fois le premier côté terminé, faites faire un demi tour à votre poubelle afin d'effectuer le collage du second côté.

Remarques

*L'eau savonneuse vous sert à coller et décoller très facilement votre décor adhésif. N'ayez pas peur de repositionner plusieurs fois votre adhésif si le résultat ne vous satisfait pas. Une fois le positionnement final opéré, l'eau savonneuse s'évaporera et l'adhésif deviendra quasi définitif (environ 24 heures). Selon certains modèles de poubelle, une ou deux découpes supplémentaires seront peut-être nécessaires : passages de roues, sous le couvercle sur la face avant (voir photos). Pour le collage des décors 180L et 240L, il est recommandé d'être deux. Pour décoller votre décor adhésif, dans l'éventualité d'en placer un nouveau, il vous suffit de décoller un angle et de soulever vers le bas ou le haut, selon le côté par lequel vous aurez commencé. Si le décollage vous paraît plus difficile, vous pouvez chauffer l'adhésif avec un sèche cheveux afin de le rendre plus mou et donc plus simple à décoller.

Par respect de l'environnement, si vous devez changer de poubelle, il est important de décoller votre décor adhésif avant de la remettre aux services municipaux ou bien à la déchetterie.



Voir la vidéo de pose sur notre site ou scannez le QR code

www.la-poubelle-decoree.com

46 rue Ferdinand Buisson - 33130 Bègles

